

LE REIN

Il est l'un des cinq organes-zang, situé à gauche et à droite de la région lombaire. Le canal du rein est en connexion avec la vessie dans la relation Biao-Li. Le Rein emmagasine le Jing-essence : le Jing de reproduction est le matériel fondamental pour maintenir les activités vitales, la croissance et le développement du corps humain. Le rein gouverne les os et stocke le jing qui produit la moelle. La moelle nourrit les os et communique au cerveau. Donc, le Qi du rein est en relation avec la croissance, le développement et la fonction de ces structures. Le rein contrôle aussi l'eau et il est un organe capital dans le métabolisme des liquides. Il assure la réception du Qi, aide le poumon dans la respiration. Le rein a son ouverture aux oreilles, à l'urètre et à l'anus pour gérer la miction et la défécation.



Fonctions



- Il stocke l'essence (Jing) et gouverne la naissance, la croissance, la reproduction et le développement : ceci fait référence au Jing inné (Jing reproducteur) et au Jing acquis (Jing de l'eau et des céréales des cinq organes et des six entailles) dans le rein. C'est la substance de base de la reproduction humaine. Le Jing inné est reçu par les parents, tandis que le Jing acquis provient des subtilités de l'alimentation produites par la rate et l'estomac, et c'est la substance de base pour le maintien des activités de la vie humaine. Le Jing transforme le Qi et le Qi transformé par le Jing du rein est appelé "le Qi du rein". L'augmentation et la baisse du Qi du rein sont liées à la croissance et au développement du corps humain et à la reproduction.

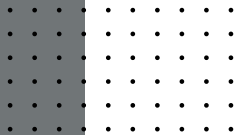


Dès le plus jeune âge, le Jing des reins est progressivement rempli, se manifestant par des changements tels que des dents plus longues. Au moment de la puberté, le Jing des reins commence à être vigoureux, la fonction sexuelle mûrit progressivement et la fertilité commence, les hommes peuvent produire du sperme et les femmes peuvent avoir leurs règles à temps. Lors de la vieillesse, le Jing du rein décline progressivement, la fonction sexuelle et la capacité de reproduction diminuent puis disparaissent progressivement, et le corps vieillit également. Ce processus met en évidence le rôle important du Jing du rein sur la croissance et le développement et la fonction reproductrice du corps humain. Si le Jing et Qi du rein sont insuffisants, la croissance, le développement et la capacité de reproduction du corps humain seront inévitablement affectés. Chez les enfants, il se manifeste par un retard de croissance et un retard mental, et chez les adultes, il se manifeste par un vieillissement prématuré ou un dysfonctionnement de la reproduction. En termes d'attributs Yin et Yang, le Jing du rein appartient au Yin et le Qi du rein appartient au Yang. Par conséquent, le Jing du rein est la base matérielle de la production du Yin et du Yang du rein. Le Yin et le Yang du rein se restreignent, dépendent l'un de l'autre et travaillent ensemble dans le corps humain pour maintenir un équilibre dynamique physiologique. Si cet équilibre est perturbé, des changements pathologiques de déséquilibre du Yin et du Yang du rein se produiront.

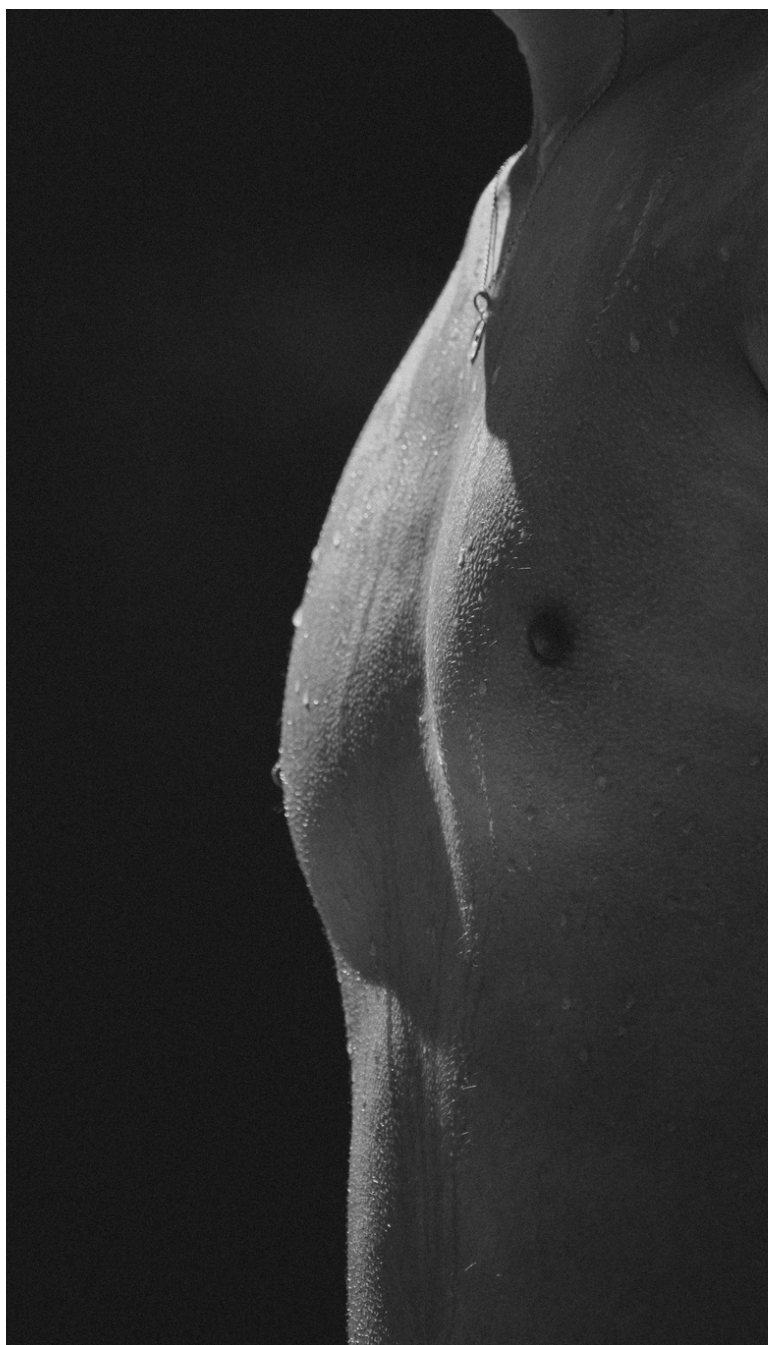


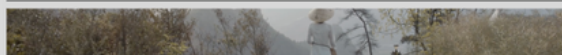
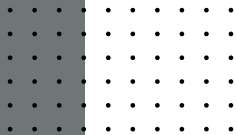
- Il produit la moelle, remplit le cerveau, contrôle les os, se manifeste dans les cheveux : Le rein stocke le Jing-essence, qui produit la moelle et nourrit à son tour les os, ce qui montre que le développement des os est lié étroitement au Jing-essence du Rein. En plus, comme les os, les dents sont produites par le Jing du rein, d'où la citation "Les dents sont le prolongement des os". Les dents et les os proviennent de la même source et appartiennent au rein, et sont nourris par le Jing du rein. Par conséquent, lorsque le Jing du rein est suffisant, la moelle osseuse est activement produite, les os et les dents sont solides et puissants. Si le Jing du rein est insuffisant, la source de production de moelle osseuse est insuffisante et les os ne peuvent pas être remplis, les os seront faibles et fragiles, la fontanelle chez les enfants sera retardée, la croissance des dents et la croissance sera retardée. Les adultes peuvent constater que les dents seront faciles à desserrer ou tomberont prématurément.

La moelle épinière est reliée au cerveau, et le cerveau est assemblé à partir d'elle, c'est pourquoi on l'appelle "la mer de moelle". La fonction du cerveau est de contrôler la conscience mentale et les activités cognitives. Par conséquent, on estime que l'activité mentale humaine est également liée au rein. Si le Jing du rein est insuffisant, le cerveau n'est pas correctement nourri et des symptômes tels que des étourdissements, des acouphènes, des oublis et une surdité peuvent être observés. La nutrition des cheveux vient du sang, on dit donc que "les cheveux sont le prolongement du sang". Bien que la nutrition des cheveux provienne du sang, elle a également besoin de la nourriture du Jing de rein. Par conséquent, la croissance et la chute des cheveux, l'hydratation, sont tous liés au Jing du rein. Les jeunes et d'âge moyen ont un fort Jing du rein et leurs cheveux sont noirs et brillants ; Chez les personnes âgées, lorsque le Qi des reins est faible, les cheveux deviennent blancs et tombent.



- Il gouverne l'eau : Le rein a pour fonction de contrôler et de réguler le métabolisme de l'eau du corps. Le métabolisme de l'eau du corps humain est lié aux poumons, à la rate et aux reins, mais il agit principalement sous l'effet de transformation et métamorphose du Qi des reins. Dans des circonstances normales, l'eau est reçue par l'estomac, la rate assure le transport et la transformation, les poumons gèrent la descente, le triple foyer gouverne le passage de l'eau, et la vessie s'ouvre ou se ferme. La partie propre est transportée vers les organes internes de tout le corps, et la partie trouble est convertie en sueur, en urine et donc évacuée du corps, de sorte que le métabolisme de l'eau et des fluides dans le corps maintient un équilibre relatif. L'exercice de ces effets dépend de la transformation et métamorphose du Qi du rein. Si la transformation et la métamorphose du Qi de rein sont anormales et que le métabolisme de l'eau et des fluides est altéré, des symptômes tels qu'une miction médiocre et des œdèmes apparaîtront.

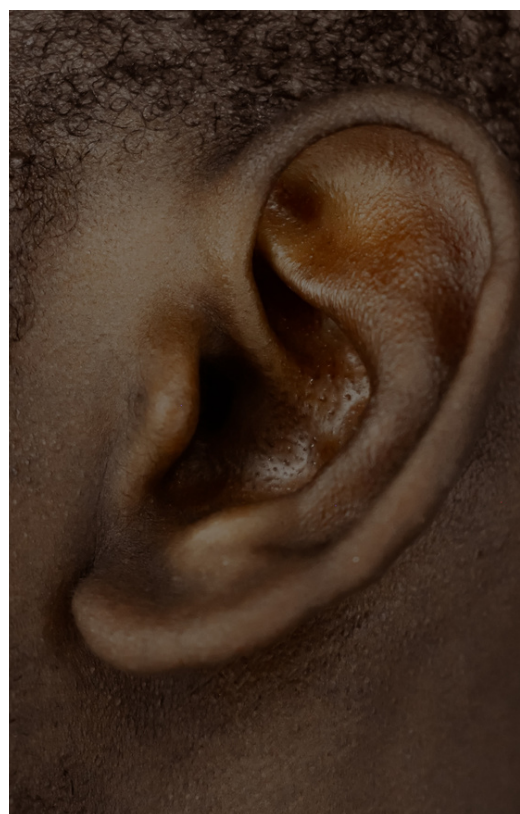


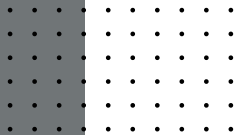


- Il contrôle la réception du Qi : Le rein réceptionne et retient l'air inspiré par le poumon dans le but de favoriser la fonction de la respiration de ce dernier. Si le Qi du rein est déficient, on observe polypnée, respiration courte, expiration exagérée et inspiration faible, dyspnée etc. Il faut soigner ce cas pathologique en tonifiant le rein, et cette thérapie s'appelle "renforcer le rein pour réceptionner le Qi".



- Il s'ouvre aux oreilles et contrôle les deux orifices inférieurs : le rein a son ouverture aux oreilles. Dans le Ling Shu chapitre 17, Mai Du, la longueur des canaux, on note : "Le Qi du Rein communique avec les oreilles, et quand le rein est en harmonie, les oreilles peuvent entendre les cinq sons". Généralement, on peut déduire l'état du Qi du rein à travers les modifications de l'acuité auditive. Cela signifie que le Qi du rein traverse l'oreille et que la fonction auditive de l'oreille dépend du Jing du rein. Le rein communique avec les deux orifices Yin. Les deux orifices Yin désignent respectivement l'orifice Yin antérieur : l'urètre et le canal défèrent, ainsi que l'orifice Yin postérieur : l'anus. Il montre une liaison entre le rein et la défécation, la miction et l'éjaculation. Quand le rein est en vide, on observe souvent : polakiurie, énurésie, oligurie, rétention urinaire, constipations, diarrhées, spermatorrhée, impuissance, éjaculation précoce etc.





- Il abrite la volonté : Le rein stocke la mémoire (la concentration), car le Jing-essence du rein transforme la moelle cérébrale, et les patients souffrant d'insuffisance du jing du rein ont généralement une mauvaise mémoire.



- Le rein se lie à la frayeur : une des sept émotions. La frayeur et la peur détruisent la fonction des reins. Inversement, les blessures aux reins peuvent également causer de l'angoisse et de la peur.

- Il abrite la porte de la vie (Ming Men) : La fonction de Ming Men égale celle du Yang du rein, y compris celle du cortex surrénal. Le terme 'Ming Men' a plusieurs interprétations :
 1. Le rein droit. Le classique des difficultés (le Nanjing) dit : "Les deux Reins ne sont pas tous les deux des "reins". Celui de gauche s'appelle le rein et celui de droite se nomme Ming Men (porte de la vie)".
 2. Les deux reins.
 3. Le Qi moteur qui emmagasine entre les deux reins.